

Mineralschaum Dämmung

wohngesund – mineralisch – nicht brennbar



Wohngesunde Innendämmung

Gerade bei der AltbauSanierung scheidet eine Außen - dämmung aus Gründen des Denkmalschutzes bzw. der Ästhetik oft aus.

Für die nachhaltige, energetische Sanierung dieser Objekte eignet sich besonders das

ID MS-Innendämm-System

- < Optik und Funktionalität bei der Gestaltung von Innenräumen werden zu einer harmonischen Einheit verbunden
- < Der mineralische Aufbau sorgt für ein angenehmes Wohnraumklima

Vorteile mit denen Sie punkten

- < Erhöhung der Oberflächentemperatur – Reduktion Schimmelpilzrisiko
- < Natürliche Regulierung des Raumklimas – Raumluftfeuchtigkeit wird aufgenommen und später wieder abgegeben
- < Zuverlässiger Schallschutz – weniger Straßenlärm, mehr Privatsphäre
- < Raumweise Dämmung möglich
- < Schnellere Raumerwärmung – Heizkostensparnis
- < Wertvolle Fassaden bleiben erhalten
- < Witterungsunabhängig ausführbar
- < Kein Gerüst notwendig – geringere Kosten
- < Auch als Deckendämmung anwendbar

Die ideale mineralische Dämmplatte: ökologisch, schallabsorbierend, feuchteregulierend

Ökobilanz – Sicherheit – Wertbeständigkeit

Geringster Primärenergiebedarf – Feuerschutz im Haus – kein Verrotten – kein Sondermüll (recyclebar)

Kapillaraktives, diffusionsoffenes System

Der Dämmstoff und alle Systemkomponenten sind wasserdampfdurchlässig, Wasserdampf kann in die Konstruktion eindiffundieren und wieder abgegeben werden.

- < Die im Jahreszyklus ausfallende Raumluftfeuchte kann durch das System zuverlässig zwischengespeichert und über die Materialstruktur kapillar an die Oberfläche zurückgeführt werden
- < Das System verbessert die raumklimatischen Bedingungen eines Gebäudes positiv und sorgt für relativ konstante, in jeder Jahreszeit als behaglich empfundene Raumluftfeuchte
- < Aufgenommene Feuchtigkeit verschlechtert die Dämmwirkung nicht
- < Unkritisch gegen nachträglich montierte Durchdringungen



Das ID MS-Innendämm-System bietet Vielfalt pur

- < Moderne Innendämmung auch bei erhöhten Brandschutzanforderungen
- < Wohngesunde Eigenschaften, wie hohe Wärmedämmkapazität und dauerhafte Atmungsaktivität
- < Vielfältige Einsatzgebiete egal ob filigranes Bauwerk oder Hightech-Glaspalast – ob Parkhaus oder idyllisches Eigenheim:
 - < Gebäude mit denkmalgeschützten Fassaden
 - < Häuser mit Sichtmauerwerk oder Natursteinfassaden
 - < Gebäude mit technischen oder rechtlichen Einschränkungen (z.B. ungenügender Grenzabstand)



- < Energetische Sanierung einzelner Räume
- < Dämmung von Decken oder Wänden von Tiefgaragen, Kellern und kalten Innenräumen
- < Energetische Sanierung unregelmäßig beheizter Räume (z.B. Kirchen, Ferienhäuser, etc.)

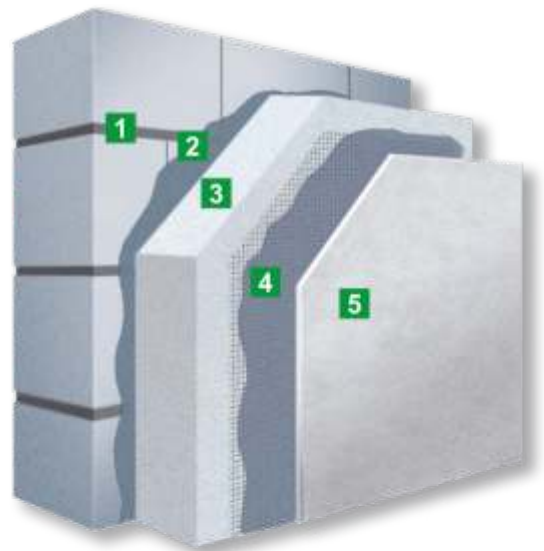
Die Vorteile auf einen Blick

- < Wärmedämmend
- < Innendämmung ohne Dampfsperre
- < Raumfeuchteregulierend
- < Anhaltender Schutz vor Schimmelbefall
- < Schallabsorbierend (Klasse E)
- < Ökologisch einwandfrei – nur natürliche Materialien (Kalk, Sand und Luft)
- < Faserfrei
- < Feuchtestabil
- < Nicht brennbar - A1
- < Patentiertes Fertigungsverfahren mit biologischer Porosierung
- < Schutzkleidung beim Verarbeiten nicht erforderlich
- < Zuschnitte, Bohrungen und Formschnitte lassen sich einfach und hochpräzise ausführen
- < Umfangreiches Zubehörprogramm von Leibungsplatten bis hin zu Dämmkeilen
- < Alle notwendigen Systemkomponenten sind perfekt aufeinander abgestimmt
- < Arbeiten ohne Juckreiz - hautsympathisch
- < Höchste Form- und Druckstabilität
- < Ausgezeichnet im Handling

Natürliches Dämm-System. Konsequent mineralsich.

Systemaufbau

- 1 Mauerwerk
- 2 ID Klebe- und Spachtelmasse
- 3 Dämmstoff: ID Mineralschaumplatte
- 4 Armierungsgewebe 4 x 4
- 5 ID Klebe- und Spachtelmasse
oder andere Oberflächenbeschichtungen



Verarbeitungsschritte



Vollflächiger Kleberauftrag
Auf glatten, ebenen Untergründen mit ID Klebe- und Spachtelmasse, ansonsten vorheriger Ausgleich mit gleichem Material.
Anschließend eine Abzahnung mit Zahntraufel – 10 mm herstellen.



Kleben
Die Dämmplatten mit leichtem Druck am Untergrund anpressen und einschwimmen.



Schleifen
Plattenüberstände durch Abporen und Schleifen angleichen.



Armierungsgewebe
Armierungsgewebe 4 x 4 mit ID Klebe- und Spachtelmasse und 10 cm Überlappung einbetten.



Glätten
Zur Begradigung der Armierung vollflächiges Abspachteln der Fläche mit dem Flächenspachtel.



Oberflächengestaltung
Aufziehen des Deckputzes - oder anderen System-Oberflächenbeschichtungen.

Hinweis: Vor Verklebung und Armierung die ID Mineralschaumplatten gut vorzunässen.

ID-Mineralschaum Plattenformate

ID MS-Dämmplatten (Art.-Nr. 612028-1...-9)

Format: 600 mm x 380 mm
Plattendicken: 50 - 200 mm

Leibungsplatte (Art.-Nr 612030)

Plattendicke: 25 mm
Format: 500 mm x 150 mm

Dämmkeil (Art.-Nr. 612032)

Format: 500 mm x 380 mm
Plattendicke: keilförmig 60/20 mm

Technische Daten

Mineralischer, hydrophiler, kapillaraktiver und nicht brennbarer Aufbau.

Wärmeleitfähigkeit: 0,040 W/(mK)

Rohdichte: 85 – 110 kg/m³

Druckfestigkeit: ≥ 150 kPa

Wasserdampf-Diffusionswiderstand (μ-Wert): 3–7

Brandverhalten: A1 nach EN 13501-1

Farbe: hellgrau

Leichte Lasten bis 3 kg können direkt in der armierten Putzschicht, Lasten bis 15 kg mit geeigneten Dübeln im Mauerwerk verankert werden. Für schwere Lasten stehen geeignete **Montageelemente** zur Verfügung.



Attraktive, wohngesunde Raumgestaltung. Das System für prima Raumklima.



Systemhauptkomponenten

- < ID Klebe- und Spachtelmasse
- < ID MS-Dämmplatte
- < ID MS-Leibungsplatte 25 mm
- < ID MS-Dämmkeil 60/20 mm
- < Armierungsgewebe 4 x 4
- < Silikat Konzentrat

Vielfältige Oberflächen

Es sollten nur mineralische Beschichtungen eingesetzt werden, um die Diffusionsfähigkeit dauerhaft zu erhalten.

- < hawo ID Klebe- und Spachtelmasse (gefilit)
- < hawo Kalkglätte
- < hawo Kalkgspachtel Innen
- < hawo Silikatputze
- < hawo Marmorputze
- < hawo Sumpfkalk Wohlfühlputz
- < hawo Silikat Bio-Innenfarbe
- < hawo Sumpfkalk Innenfarbe
- < hawo OptiSol Sol-Silikatfarbe für Innen
- < hawo Lehmfarbe
- < hawo Silikat Antiklasur
- < hawo Glasgewebe oder Glasvlies



Bernd Stalla GmbH Beindersheim-
Kirchenstraße 32 - 67259 Beindersheim
Tel: 06233 – 7 27 13
E-Mail: stalla-beindersheim@t-online.de